

# La Mélod'hier



## Livret d'accueil Tbien

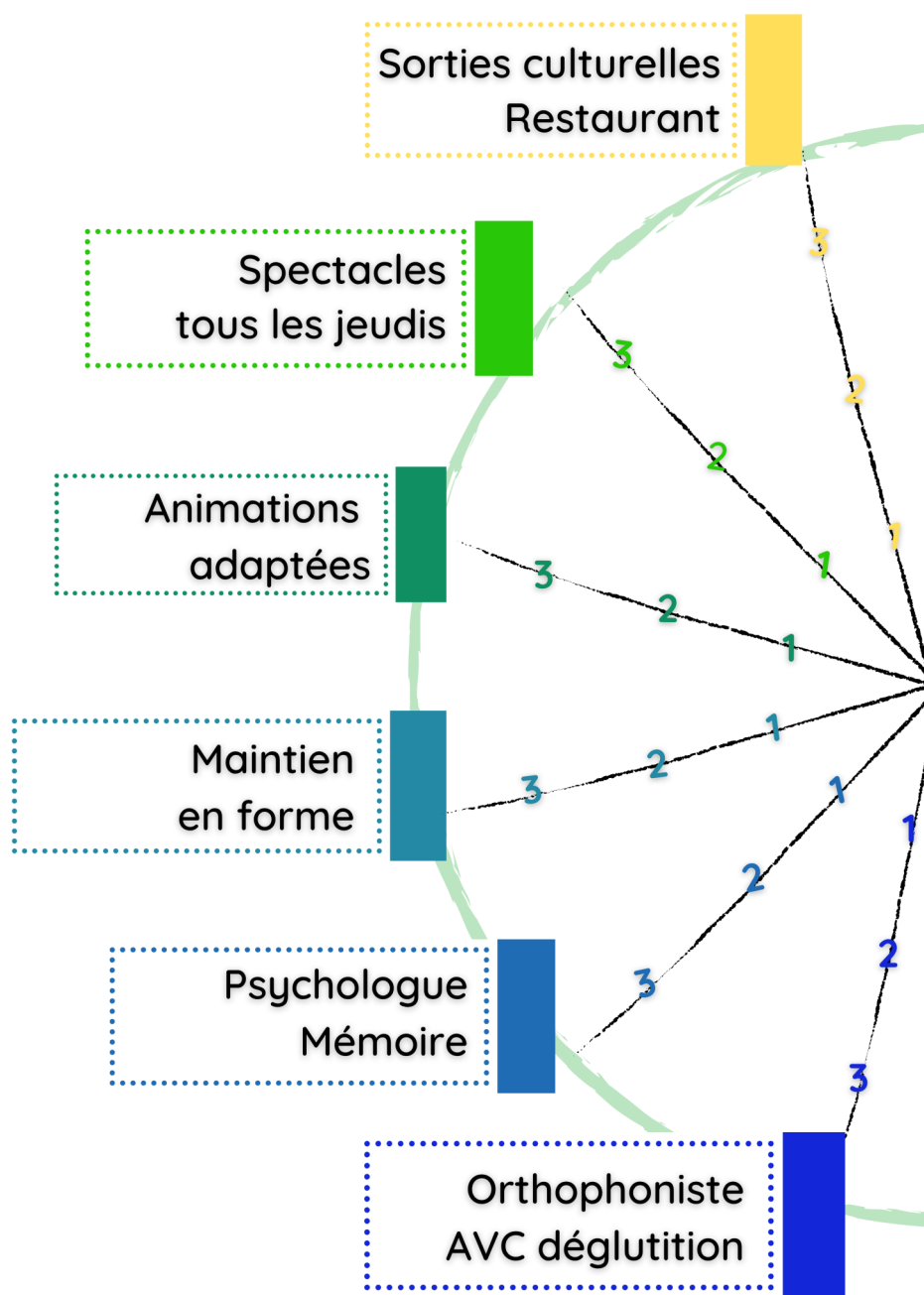




PERSONNALISEZ VOTRE

# Vous êtes unique.

Entourez vos désirs et construisez la vie qui vous convient.



Accompagnement global,



## ACCOMPAGNEMENT

# TBien est unique.

### LEGENDE

- 3 - J'adooore
- 2 - J'aime Tbien
- 1 - Pourquoi pas
- 0 - Je ne veux pas

Kinésithérapeutes  
Rééducation

Psychomotricienne  
Mobilité, équilibre

Marche accompagnée  
bénévoles

Réflexologie  
Gestion douleurs

Massage bien-être  
Energie

Sonothérapie  
Relaxation

, sous validation médicale



## TRANSITION DOMICILE → MAISON TBIEEN



**Visite** tous les jours de l'année, week-ends et jours fériés inclus !



**Réservation** : chèque déduit de la première facture

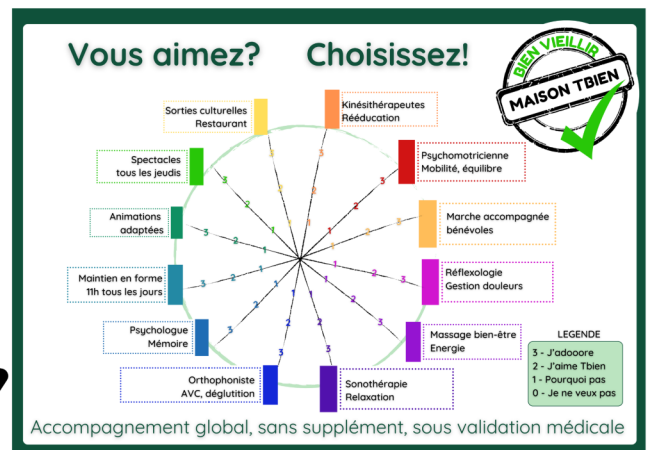


**Personnalisation** dossier médical + ordonnances + aide à l'aménagement de votre chambre + anticipation marquage vêtements personnels



**Entrée avec vos proches** :

- 1er repas offert !
- Aide à l'installation
- Rencontre infirmières et paramédicaux
- Remettre cercle Tbien avec vos souhaits



**Valider votre projet d'accompagnement** : Sous 30 jours, votre rendez-vous Tbien avec le médecin coordonnateur, la psychologue et vos proches. Il sera intégrer dans votre plan de soin, suivi pas l'aide-soignante qui s'occupera de vous !

**On reste en famille, on reste ouvert**

Les liens familiaux sont conservés. Pourquoi ?

- pas d'heure de visite = transparence
- animations quotidiennes ouvertes à tous,
- spectacle ouvert à tous,
- invitez vos proches pour le déjeuner

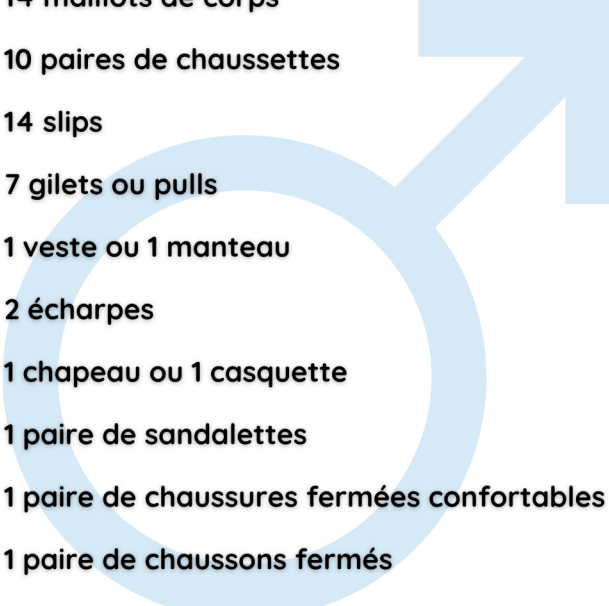
	Lundi	Mardi	Mercredi	Jeudi	Vendredi
<b>M A T I N</b>	11h00 : Maintien en forme	11h00 : Atelier mémoire	11h00 : Atelier équilibre - psychomotricité 11h00 : Maintien en forme	11h00 : Maintien en forme	
<b>A P R È S</b>			14h00 : Atelier moteur - psychomotricité	15h00 : Spectacle	14h00 : Marche accompagnée

**Maison Tbien comme à la maison t'es bien**  
**... oups Tbien**



## TROUSSEAU MINIMUM POUR L'ENTRÉE D'UN.E HABITANT.E

**NÉCESSAIRE DE TOILETTE** : peigne, savon ou gel douche (2), shampoing, brosse à dent, dentifrice, parfum ou eau de toilette, colle pour dentier et pastilles nettoyantes si nécessaire avec boîte à dentier, rasoir électrique ou manuel avec lames de rechange, piles appareil auditif.

- 
- 10 pantalons
  - 10 hauts ou chemises
  - 14 maillots de corps
  - 10 paires de chaussettes
  - 14 slips
  - 7 gilets ou pulls
  - 1 veste ou 1 manteau
  - 2 écharpes
  - 1 chapeau ou 1 casquette
  - 1 paire de sandalettes
  - 1 paire de chaussures fermées confortables
  - 1 paire de chaussons fermés
  - 10 pyjamas
  - Piles auditives

- 
- 10 pantalons, jupes ou robes
  - 10 hauts ou chemisiers
  - 14 maillots de corps
  - 10 paires de chaussettes, bas ou collants
  - 14 culottes
  - 7 soutien gorges (si besoin)
  - 7 gilets ou pulls
  - 1 veste ou 1 manteau
  - 2 écharpes ou foulards
  - 1 chapeau
  - 1 paire de sandalettes
  - 1 paire de chaussures fermées confortables
  - 1 paire de chaussons fermés
  - 10 chemises de nuit
  - Piles auditives

Cette liste est à titre informatif. Par contre, il est nécessaire que tout le linge soit marqué à l'arrivée même si le lavage est pris en charge par la famille.



## PARLEZ-NOUS DE VOUS

L'entrée à la Mélod'hier est un moment important pour toute personne âgée et ses proches.



### Ma famille et moi

#### Ma situation familiale

Marié(e)    Veuf(ve)    Divorcé(e)    Célibataire

#### Ma famille

Mes enfants : \_\_\_\_\_

\_\_\_\_\_

Mes petits-enfants : \_\_\_\_\_

\_\_\_\_\_

Mes arrière petits-enfants : \_\_\_\_\_

\_\_\_\_\_

#### Ma vie professionnelle

Les métiers que j'ai exercés : \_\_\_\_\_

\_\_\_\_\_

\_\_\_\_\_

\_\_\_\_\_

#### Renseignements administratifs



#### Mes centres d'intérêts

Sorties    Promenade    Shopping    Musée / exposition    Bowling    Restaurant

Activités manuelles    Cuisine    Tricot    Couture    Dessin / peinture    Art floral    Jardinage

Activités artistiques    Danse    Ecoute musicale    Chant  
Spectacle : acteur ou spectateur    Théâtre

Autres \_\_\_\_\_

\_\_\_\_\_

\_\_\_\_\_



Jeux de société / cartes

Scrabble   Domino   Belotte   Loto   Quizz

Autres \_\_\_\_\_  
\_\_\_\_\_

Activités

Gymnastique douce   Marche   Pétanque   Atelier mémoire

Revue de presse   Jeux de mots   Lecture   Cinéma   Documentaire

Conférence diaporama   Messe   Expo-vente   Médiation animale

Autres \_\_\_\_\_  
\_\_\_\_\_  
\_\_\_\_\_  
\_\_\_\_\_  
\_\_\_\_\_



## Mes habitudes de sommeil

Heure habituelle de lever : \_\_\_\_\_

Heure habituelle de coucher : \_\_\_\_\_

Sieste : \_\_\_\_\_

J'ai besoin d'être sécurisé(e) la nuit par combien de barrières :

0                      1                      2

La nuit :

Je dors bien

Je me lève la nuit

Je me réveille souvent

J'ai des insomnies

J'ai déjà chuté

Je me sens angoissé(e)



## DÉSIGNATION DE LA PERSONNE DE CONFIANCE

Je soussigné(e)

Né(e) le :

Adresse :

Désigne

de

Pour m'assister en cas de besoin en qualité de personne de confiance

- jusqu'à ce que j'en décide autrement  
 uniquement pour la durée de mon séjour dans l'établissement

J'ai bien noté que

- Pourra m'accompagner, à ma demande, dans les démarches concernant mes soins et pourra assister aux entretiens médicaux, ceci afin de m'aider dans mes décisions.
- Pourra être consulté(e) par l'équipe qui me soigne au cas où je ne serai pas en état d'exprimer ma volonté concernant les soins et de recevoir l'information nécessaire pour le faire. Dans ces circonstances, sauf cas d'urgence ou impossibilité de la joindre, aucune intervention ou investigation importante ne pourra être réalisée sans cette consultations préalable.
- Pourra décider de mon inclusion dans un protocole de recherche médicale, si je ne suis pas en mesure d'exprimer ma volonté.
- Ne recevra pas d'information que je juge confidentielle et que j'aurais indiquées au médecin.
- Sera informé(e) par mes soins de cette désignation et que je devrai m'assurer de son accord.

Je peux mettre fin à cette décision à tout moment et par tout moyen

Fait à COUBERT, le

En deux exemplaires, dont un pour le résident

Signature  
La personne désignataire

Signature  
La personnes désignée



## DÉCLARATION DE CHOIX DU MÉDECIN TRAITANT

**cerfa**

N° 12485\*03

(article L. 162-5-3 du Code de la sécurité sociale)

**IMPORTANT** { inscrire les nom, prénom et adresse en majuscules  
inscrire les chiffres lisiblement (un chiffre par case)

### Identification de l'assuré(e) et du bénéficiaire des soins

<b>L'assuré(e)</b>	
Nom de famille <i>(de naissance)</i> <i>suivi du nom d'usage, s'il y a lieu</i>	<input type="text"/>
Prénom	<input type="text"/>
N° de sécurité sociale	<input type="text"/>
<b>Le bénéficiaire des soins</b>	
Nom de famille <i>(de naissance)</i> <i>suivi du nom d'usage, s'il y a lieu</i>	<input type="text"/>
Prénom	<input type="text"/>
Date de naissance	<input type="text"/>
Adresse de l'assuré(e)	<input type="text"/>
	<input type="text"/>
	<input type="text"/>

### Identification de la structure d'exercice et du médecin traitant

Raison sociale et adresse du cabinet, de l'établissement (*)	Nom et prénom du médecin traitant
<input type="text"/> N° de la structure (AM, FINESS, ou SIRET) <input type="text"/>	Nom <input type="text"/>
	Prénom <input type="text"/>
	Identifiant <input type="text"/>

(\*) centre de santé, établissement ou service médico-social

### Déclaration conjointe du bénéficiaire des soins et du médecin traitant

Le bénéficiaire (ou son représentant) et le médecin traitant s'engagent conjointement à respecter les dispositions de l'article L. 162-5-3 du Code de la sécurité sociale

Bénéficiaire des soins (et/ou parent ou titulaire de l'autorité parentale pour les mineurs - voir notice)	Médecin traitant
Je soussigné(e), M., Mme,	Je soussigné(e), Docteur
déclare choisir le médecin identifié ci-dessus comme médecin traitant	déclare être le médecin traitant du bénéficiaire cité ci-dessus
Signature(s) _____	Signature _____

Déclaration signée le

Merci d'envoyer la déclaration complétée et signée à votre caisse d'assurance maladie.

S 3704b

La loi 78.17 du 6.1.78 modifiée relative à l'informatique, aux fichiers et aux libertés s'applique aux réponses faites sur ce formulaire. Elle garantit un droit d'accès et de rectification pour les données vous concernant.

Quiconque se rend coupable de fraude ou de fausse déclaration est passible de pénalités financières, d'amende et/ou d'emprisonnement (articles 313-1 à 313-3, 433-19, 441-1 et suivants du Code pénal, article L. 114-17-1 du Code de la sécurité sociale).



## DIRECTIVES ANTICIPÉES :

### À quoi servent les directives anticipées ?



Si, en fin de vie, vous n'êtes pas en mesure d'exprimer votre volonté, vos directives anticipées permettront au médecin de connaître **vos souhaits concernant la possibilité de limiter ou d'arrêter les traitements en cours.**

On considère qu'une personne est « en fin de vie » lorsqu'elle est atteinte d'une affection grave et incurable, en phase avancée ou terminale.

### Comment rédiger vos directives anticipées ?



- > **Vous devez être majeur.**
- > **Vous devez être en état d'exprimer votre volonté libre et éclairée au moment de la rédaction.**
- > **Vous devez écrire vous-même vos directives.**  
Elles doivent être datées et signées et vous devez préciser vos noms, prénoms, date et lieu de naissance.

**Si vous ne pouvez pas écrire et signer vous-même vos directives, vous pouvez faire appel à 2 témoins** (dont votre personne de confiance, si vous l'avez désignée). Le document sera écrit par un des 2 témoins ou par un tiers. Les témoins, en indiquant leur nom et qualité (ex : lien de parenté, personne de confiance, médecin traitant... ) attesteront que le document exprime bien votre volonté libre et éclairée.

- > **Le document est valable 3 ans.**  
Vous devez donc les renouveler après le délai de 3 ans.  
Si vous décidez de les modifier, une nouvelle période de 3 ans commence à courir. Vous pouvez détruire les anciens documents pour éviter toute confusion.
- > **Vous pouvez mettre dans vos directives ce que vous souhaitez comme prise en charge dans le cas d'une fin de vie** (ex : qualité de vie, dignité, acceptation ou refus d'un traitement, respect de la demande de non acharnement thérapeutique, soins de confort... ), **et votre décision pour le don d'organes.**

### Pouvez-vous changer d'avis après avoir rédigé vos directives anticipées ?



- > **À tout moment, vous pouvez les modifier, totalement ou partiellement.**  
Si vous ne pouvez pas écrire, le renouvellement ou la modification s'effectuent selon la même procédure que pour la rédaction. (Cf. comment rédiger vos directives ?).
- > **Vous pouvez également annuler vos directives.**  
Il est préférable de le faire par écrit et d'en informer vos proches.

### Quel est le poids de vos directives anticipées dans la décision médicale ?



Si vous avez rédigé des directives, le médecin doit en prendre connaissance. Elles constituent un document essentiel pour la prise de décision médicale, car elles témoignent de votre volonté.

**Leur contenu est prioritaire sur tout autre avis non médical, y compris sur celui de la personne de confiance.**

Le médecin les appliquera, totalement ou partiellement, en fonction des circonstances, de la situation ou de l'évolution des connaissances médicales.

### Comment faire pour vous assurer que vos directives seront prises en compte au moment voulu ?



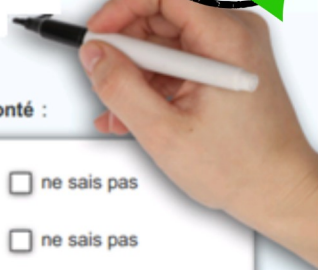
Il est important que vous preniez toutes les mesures pour que le médecin puisse en prendre connaissance facilement.

Pour faciliter les démarches, vous pouvez :

- > **Remettre vos directives à votre médecin traitant,**
- > **En cas d'hospitalisation, informer le médecin hospitalier de la personne qui détient vos directives ou les remettre au médecin hospitalier qui les conservera dans le dossier médical,**
- > **Conserver vous-même vos directives ou les confier à toute personne de votre choix, (ex : votre personne de confiance).** Dans ce cas, il est souhaitable que vous communiquiez au médecin qui vous prend en charge les coordonnées de cette personne.



## TOUS CONCERNÉS



Je soussigné(e) (nom-prénom) : \_\_\_\_\_

Né(e) le : \_\_\_\_\_ à : \_\_\_\_\_

Énonce ci-dessous mes directives anticipées pour le cas où je serais un jour hors d'état d'exprimer ma volonté :

● **Je souhaiterais éventuellement bénéficier des traitements suivants à entreprendre ou à poursuivre : (cocher)**

- > **Respiration artificielle** (Une machine qui remplace ou qui aide ma respiration)
  - Intubation / trachéotomie  oui  non  ne sais pas
  - Ventilation par masque  oui  non  ne sais pas
- > **Réanimation cardio-respiratoire** (En cas d'arrêt cardiaque : ventilation artificielle, massage cardiaque, choc électrique)  oui  non  ne sais pas
- > **Alimentation artificielle** (une nutrition effectuée au moyen d'une sonde placée dans le tube digestif ou en intraveineux)  oui  non  ne sais pas
- > **Hydratation artificielle** (Par une sonde placée dans le tube digestif)  oui  non  ne sais pas
- > **Hydratation artificielle** (Par perfusion)  oui  non  ne sais pas
- > **Rein artificiel** (Une machine remplace l'activité de mes reins, le plus souvent l'hémodialyse)  oui  non  ne sais pas
- > **Transfert en réanimation** (Si mon état le requiert)  oui  non  ne sais pas

- > **Transfusion sanguine**  oui  non  ne sais pas
- > **Intervention chirurgicale**  oui  non  ne sais pas
- > **Radiothérapie anticancéreuse**  oui  non  ne sais pas
- > **Chimiothérapie anticancéreuse**  oui  non  ne sais pas
- > **Médicaments visant à tenter de prolonger ma vie**  oui  non  ne sais pas
- > **Examen diagnostique lourd et / ou douloureux**  oui  non  ne sais pas

● **Je demande que l'on soulage efficacement mes souffrances (physiques, psychologiques), même si cela a pour effet d'abrèger ma vie : (cocher)**

- oui  non  ne sais pas

● **Autres souhaits en texte libre :** \_\_\_\_\_

\_\_\_\_\_  
 \_\_\_\_\_  
 \_\_\_\_\_

Fait à : \_\_\_\_\_  
 Le \_\_\_\_\_ Signature

NB : valable 3 ans

Le patient étant dans l'impossibilité de rédiger lui-même ses directives anticipées, les 2 témoins attestent, à la demande du patient, que ce document est l'expression de sa volonté libre et éclairée.

**1<sup>er</sup> témoin** - Nom, prénom : \_\_\_\_\_  
 Qualité : \_\_\_\_\_  
 Date \_\_\_\_\_  
 Signature

**2<sup>ème</sup> témoin** - Nom, prénom : \_\_\_\_\_  
 Qualité : \_\_\_\_\_  
 Date \_\_\_\_\_  
 Signature

**Conservation**

- Je confie mes directives anticipées à : \_\_\_\_\_
- Je conserve mes directives anticipées.

Fait à : \_\_\_\_\_  
 Le \_\_\_\_\_  
 Signature

NB : valable 3 ans

**Renouvellement à la fin des 3 ans**

Document confirmé le : \_\_\_\_\_

Fait à : \_\_\_\_\_  
 Le \_\_\_\_\_  
 Signature

**Modification avant la fin des 3 ans**

Document modifié le : \_\_\_\_\_

- **Modifications :** \_\_\_\_\_  
 \_\_\_\_\_  
 \_\_\_\_\_

Fait à : \_\_\_\_\_  
 Le \_\_\_\_\_  
 Signature

**Annulation avant la fin des 3 ans**

Document annulé le : \_\_\_\_\_

Fait à : \_\_\_\_\_  
 Le \_\_\_\_\_  
 Signature



## TARIFS

Réservation.....500 €

### Hébergement - prix de journée :

Chambre simple.....120,04 €

Chambre standing.....131,57 €

Chambre double.....98,09 €

**Chambre en exclusivité à partir de 65€ !**

#### Incluant :

- un médecin 6 jours sur 7
- 1 soignant pour 7 habitants + soins accompagnement
- 12 thérapeutes

#### Incluant :

- Fourniture et blanchissage linge hôtelier
- Blanchissage linge personnel identifié
- Les soins d'accompagnement de la vie quotidienne
- Animation quotidienne et spectacles

### Dépendance - prix de journée :

Gir 5 ou 6.....6,06 €

Gir 3 ou 4.....14,29 €

Gir 1 ou 2.....22,52 €

#### Incluant :

l' APA (demande auprès du département d'origine)  
dossier à envoyer par lettre RAR.

Dans le dossier :

- Grille AGGIR / arrêté dépendance de la Mélod'Hier
- Attestation d'hébergement

### CALCUL PRATIQUE :

Hébergement	+	€	=	€
Dépendance		€		
APA	-	€		
		=	€ x 30	



## PRESTATIONS +

Repas invités (tout inclus).....14 €

Téléphone ligne privée / mois (communications incluses).....20€

Marquage linge et couture - 200 étiquettes.....120€

Remise à blanc de la chambre.....72€

Soins de pédicurie avec prescriptions médicale pour diabétique.....29.50€

### Coiffure

Mise en plis / Brushing.....20€

Shampooing + coupe + brushing.....35€

Shampooing + coupe + permanente.....60€

Shampooing + coupe + couleur.....55€

Shampooing + coupe homme.....18€

Les tarifs des confiseries et des produits d'hygiène sont affichés directement dans la boutique.

Les médecins, les kinésithérapeutes, la psychologue ainsi que tous les thérapeutes présents sur la structure reçoivent sur rendez-vous.



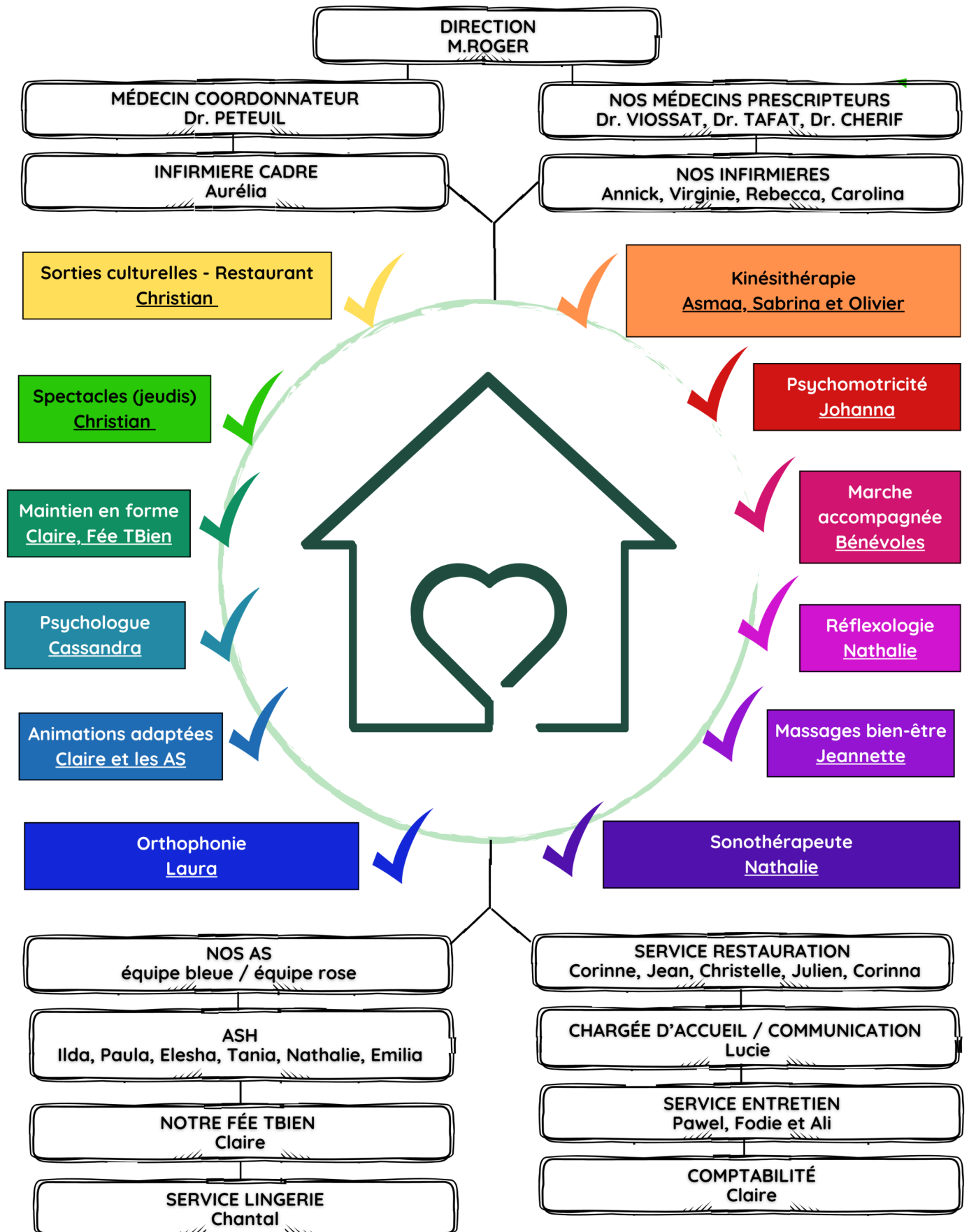
## CHECK-LIST ESSENTIELLE POUR VOTRE TRANQUILITÉ

### TBIENVENUE

- Une photocopie couleur de votre carte d'identité recto-verso
- Une photocopie couleur de votre livret de famille avec toutes les pages
- Une attestation d'assurance de responsabilité civile
- La carte vitale mise à jour
- La mutuelle
- Attestation sécurité sociale
- Cercle TBien accompagnement personnalisé
- Trousseau d'entrée : vêtements + trousse de toilette
- Un choix de médecin traitant
- Choix kinésithérapeute
- Un RIB
- Directive anticipée



## NOTRE ÉQUIPE TBIEN





## MAISON TBIEEN OUVERTE A TOUS



Maison  
grands séniors

- Médecin 6j / 7
- 10 thérapeutes bien être kiné, sophro, sono, psycho ...
- Spectacle hebdomadaire



Scannez pour vibrer...  
Mélod'Hier !



Maison  
Santé - Bien - Être

- 8 spécialités
- Gynécologue / Orthophonie
  - Infirmière / Kinésithérapeute
  - Ostéopathe / Psychologue
  - Coach de vie / Sophrologue



Scannez pour réserver...  
Ouvert à tous !



Maison  
TBien

- Solution Tbien  
un nouveau modèle EHPAD
- Financer le bien vieillir
  - Humaine pour les séniors
  - Du sens pour les soignants



Scannez pour révéler ...  
l'EHPAD de demain !