

La Mélod'hier



Bien Vieillir

Bien Vivre

TBien



La naissance *Huguette VASSOT DEMONTANT*
Novateur pour l'époque, une main de fer dans un gant de velour.

L'humanité par le théâtre *Christian ROGER*
Artiste dans l'âme, humain dans le coeur, a fait vibrer la maison.

La métamorphose *Florian ROGER*
Passionné par le financement du bien vieillir avec sens et Dignité.



MADAME VASSOT, DIRECTRICE
DE LA MAISON DE RETRAITE
DE COUBERT (LA BARATTE)



MÉLOD'HIER
87 HABITANTS

AGRANDISSEMENT 4 800 M²
chambres de 25 m²



SCÈNE DE SPECTACLE

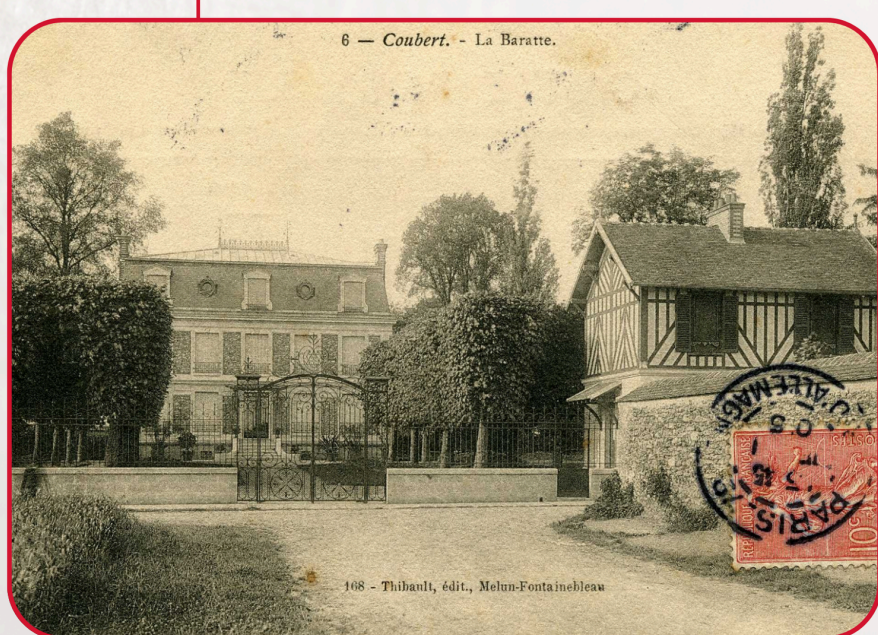


1960

1980

2000

2012



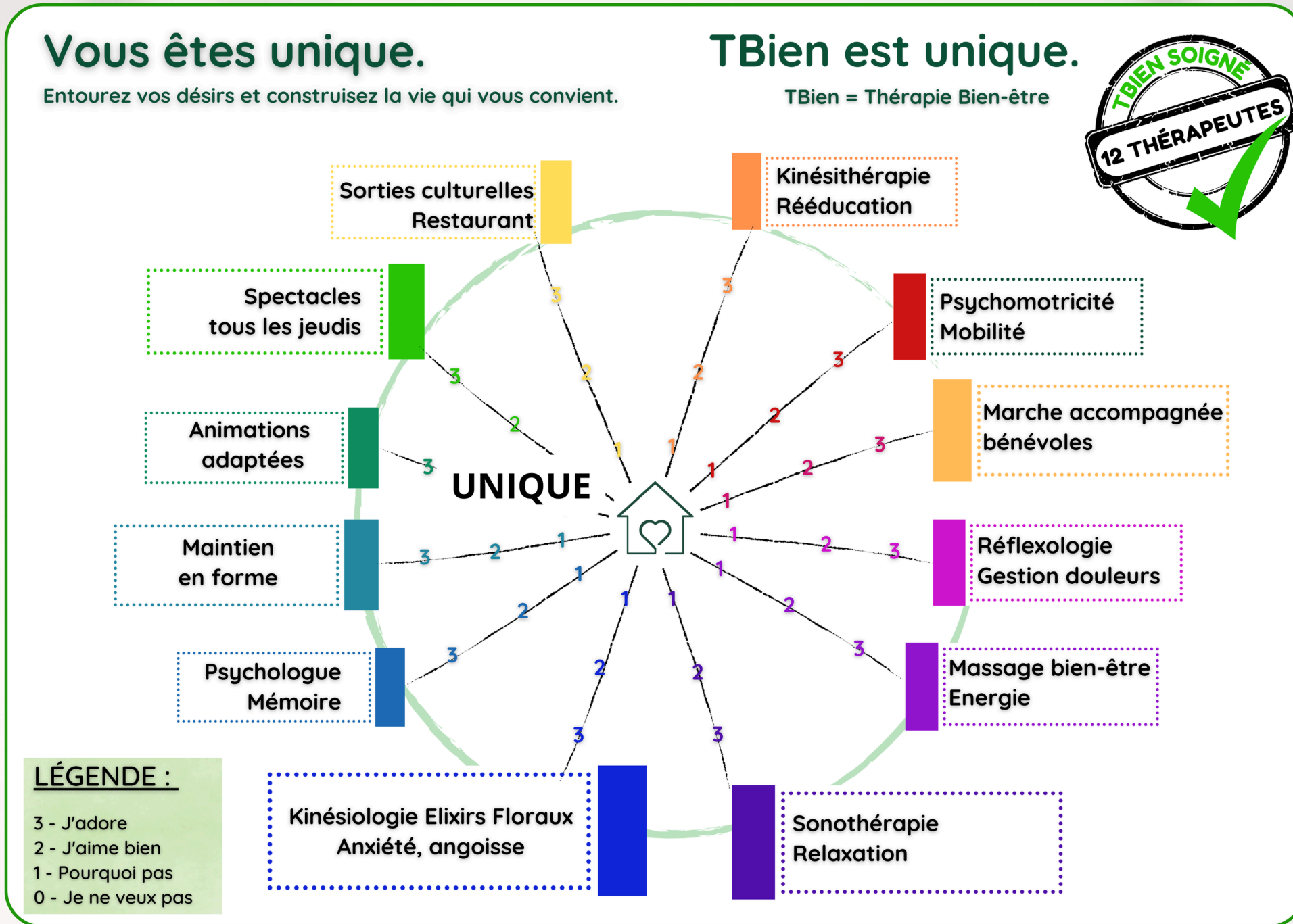
MÉLAVIE
90 HABITANTS



CHRISTIAN ROGER, DIRECTEUR
DE L'EHPAD LA MELOD'HIER



12 THÉRAPIES BIEN-ÊTRE ACCOMPAGNEMENT MÉLOD'HIER



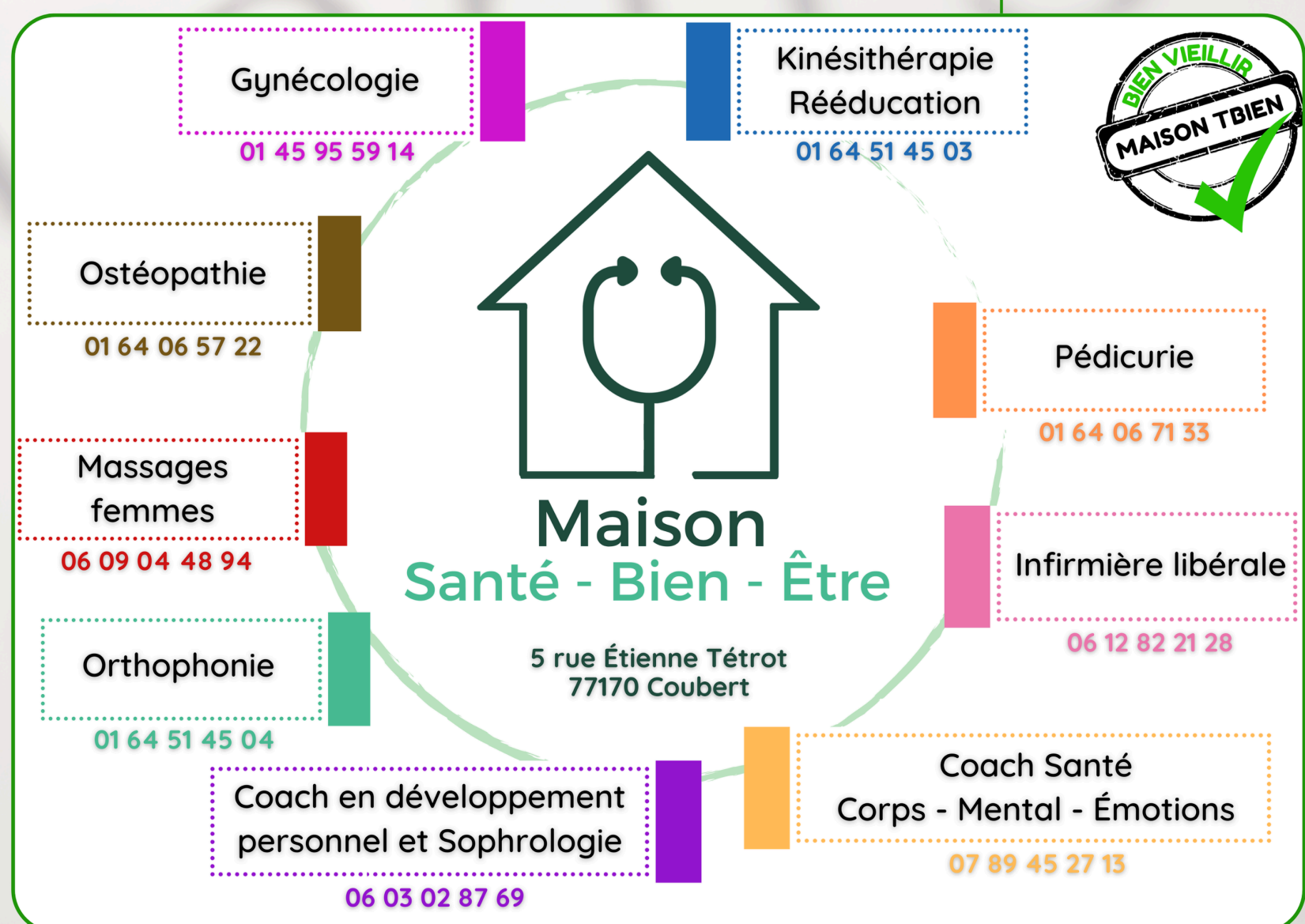
L'histoire continue de s'écrire...

2022

2024



**FLORIAN ROGER, DIRECTEUR
DE LA MAISON TBIEN
LA MELOD'HIER**



MAISON SANTÉ BIEN-ÊTRE





MÉLOD'HIER, UNE MAISON TBIEN QUI IMAGINE L'EHPAD DE DEMAIN

DOSSIER DU 4/03/2024 - En partenariat avec Médias France

Derrière les portes de La Mélod'Hier, havre de paix accueillant et chaleureux pour grands séniors, se cache un exemple d'innovation dans la prise en charge du grand âge. La révolution du bien-vieillir est en marche.



Bien plus qu'une maison de retraite : un lieu de vie

À Coubert, une petite commune de Seine-et-Marne, un Ehpad d'un nouveau genre ouvre la voie vers un modèle du bien-vieillir qui a tout pour plaire. Sur la base d'une méthode baptisée TBIen, Florian Roger et son équipe révolutionnent l'accompagnement des grands séniors. Il permet une approche innovante au travers de la médecine intégrative. Une innovation qui s'inscrit dans la continuité de l'esprit chaleureux et familial de l'établissement, perpétuant ainsi l'héritage précieux auquel le directeur est attaché. Dans son fonctionnement comme dans ses prestations, La Mélod'Hier séduit les résidents, les familles et le personnel. Et ce n'est que le début...

PARIS MATCH

ROBERT F. KENNEDY JR
IL RÊVE DE FAIRE BASCULER
LA PRÉSIDENTIELLE AMÉRICAINE

REPORTAGE
LA CELLULE QUI AIDE LES ENFANTS
DROGUÉS AUX ÉCRANS

LA MÉLOD'HIER

L'EHPAD de demain. Humanité et bon sens



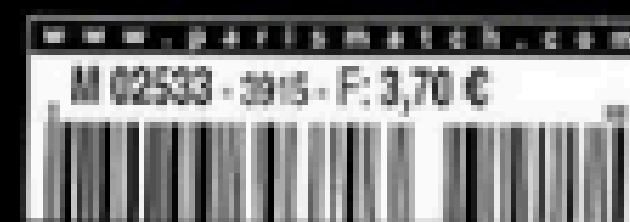
Le résident est au centre de la vie de cette maison de Thérapie Bien Être. Chacun choisit les activités et soins qu'il ou elle aime et, avec toute l'équipe d'animation et de soin, (un médecin présent 6 jours sur 7 et 10 thérapeutes Bien Être), conçoit un plan de soin personnalisé.

Moins de médicaments mais plus d'activité, d'accompagnement, d'interaction et de joie, c'est l'engagement de Florian Roger, dont la grand-mère était directrice de la maison et qui gère ce lieu de vie avec innovation et conviction. Son système vertueux unique d'unité de soin TBien porte l'adhésion des résidents, des familles et de tous les soignants et professionnels de cette magnifique maison bourgeoise.

Une maison de retraite chaleureuse sans limite horaire, vivante et intergénérationnelle, de l'espace, une restauration familiale cultivée et préparée sur place, une salle de spectacle ouverte à tous et 4 à 10 activités par jour donnent aux aînés le sourire et la confiance et aux familles, la sérénité.

melodhier.com - direction@melodhier.com - 3, rue Etienne Tétrot 77170 Coubert
Pour tout renseignement sur l'accompagnement Seniors et la solution Tbien :
Florian Roger - 01 64 06 71 33

JEUX OLYMPIQUES
LA FLAMME EMBRASE
LA FRANCE



S III
QUE
DIE
activités
pularité
D'UN ROI
ANE BERN



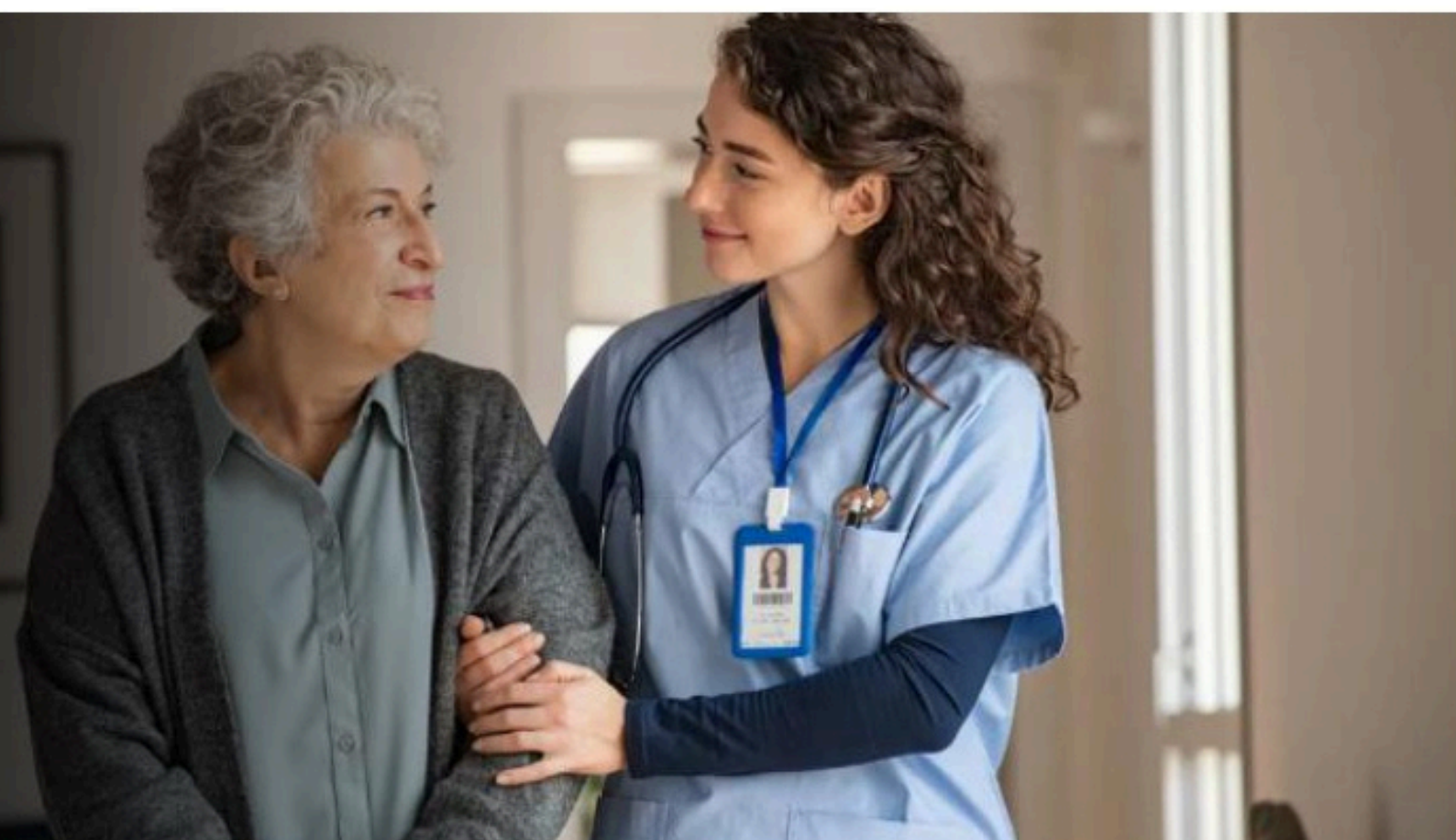
Retraite

Financer les EHPAD sans peser sur les dépenses publiques ?

LES EXPERTS • ACTUALITÉ

Covid-19, scandales financiers et sanitaires, dépenses exponentielles de l'État qui peine à faire aboutir une loi du « bien-vieillir »...

Florian Rogier 29/03/24



Covid-19, scandales financiers et sanitaires, dépenses exponentielles de l'État qui peine à faire aboutir une loi du « bien-vieillir » manquant pourtant cruellement d'ambition, taux de remplissage des établissements pour seniors en nette baisse, vieillissement de la population, perte de sens pour les métiers du soin... les EHPAD traversent une crise majeure dont les effets se font sentir jusque sur les marchés financiers : Orpéa dévisse, Médicharme est en liquidation judiciaire pour 34 établissements, les investisseurs se détournent, les EHPAD publics tirent la sonnette d'alarme. Le modèle de l'EHPAD s'effondre.

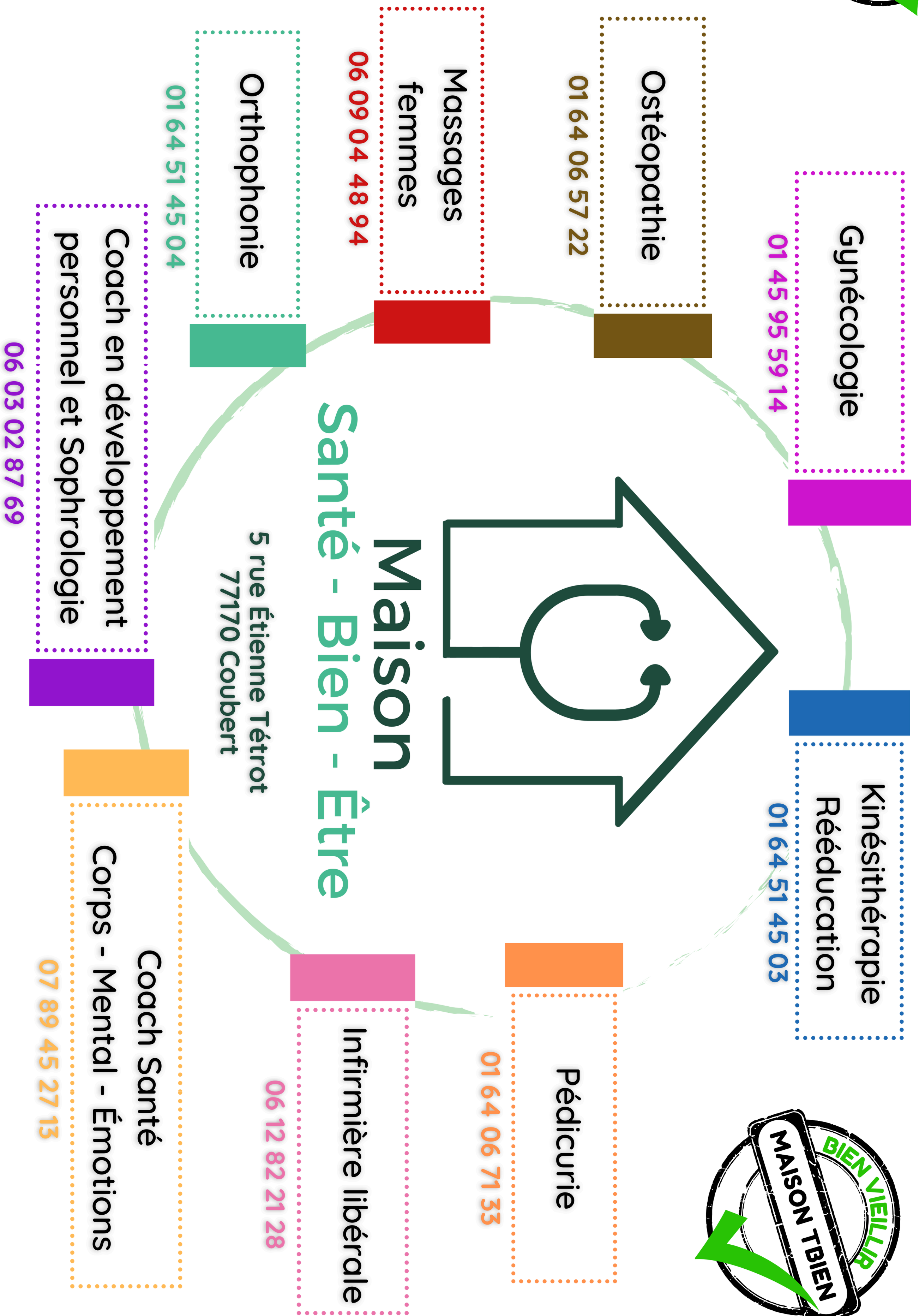
C'est dans ce cadre que je propose « Maison TBIen », une solution innovante pour métamorphoser les EHPAD, fondée sur une gouvernance renouvelée contribuant à diminuer durablement les dépenses de santé publique et le « reste à charge » pour les particuliers. Une solution « gagnant / gagnant » reposant pour sa mise en œuvre sur deux temps clés : faire évoluer la gouvernance des établissements et repenser l'aménagement des territoires.

Premier temps : faire évoluer la gouvernance des EHPAD

Le point de départ de la nouvelle gouvernance des EHPAD repose sur l'augmentation du temps de présence d'un médecin et la mise en place d'une démarche de médecine intégrative. Une étape qui représente 100 000 € d'investissement initial et pourrait être financé par le dispositif de subventions associé à l'article 51 de la loi de financement de la Sécurité Sociale.

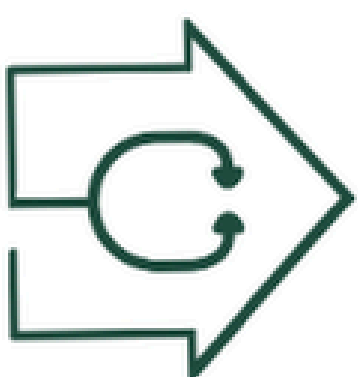
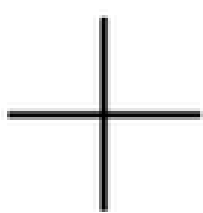
Un an après avoir mis en place cette nouvelle gouvernance, chaque directeur d'EHPAD pourra mesurer les effets bénéfiques sur plusieurs postes de dépenses stratégiques : **moins 66% d'hospitalisations soit 827 000 € d'économie, moins 25% de consommation de médicaments soit l'équivalent de 33 000 €, moins 40% de transports sanitaires, soit une économie de 40 000 €1. Au total, le retour sur investissement est de 900 000 €.**

La deuxième année valorisera humainement ce retour sur investissement par une optimisation du bien-être des résidents. Ainsi 100 000 € seront réinjectés pour maintenir la présence d'un médecin du lundi au samedi, ainsi que celle des thérapeutes bien-être ; 350 000 € pour augmenter le ratio de personnel soignant afin d'atteindre le chiffre d'un(e) aide-soignant(e) pour six habitants ; 350 000 € pour la revalorisation et la reconnaissance des métiers du soin et du bien-être avec une augmentation des salaires des soignants de 350 € brut/mois et enfin 100 000 € pour rembourser la subvention CPAM (article 51). Fondée sur un cercle vertueux et des investissements ciblés pertinents, cette nouvelle gouvernance s'inscrit dans une vision pérenne.





MAISON TBien OUVERTE A TOUS

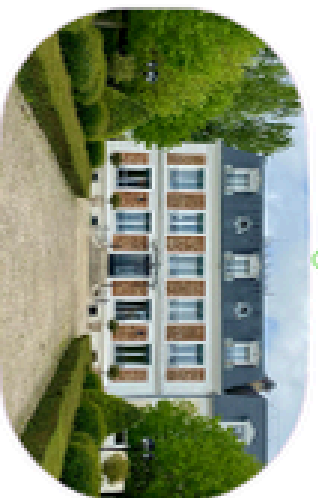


Maison TBien

Espace TBien

Solution TBien

- Médecin 6j/7
- 10 thérapeutes bien être kiné, sophro, kinésio, psycho ...
- Spectacle hebdomadaire



8 spécialités

- Gynécologue / Orthophonie
- Infirmier / Kinésithérapeute
- Ostéopathe / Masseuse
- Coach en santé / coach de vie



Solution TBien

un nouveau modèle EHPAD

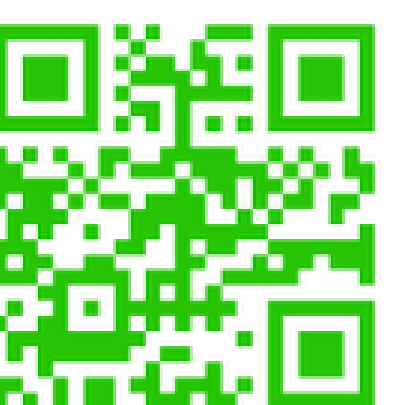
- Financer le bien vieillir
- Humaine pour les séniors
- Du sens pour les soignants



Scannez pour vibrer...
Mélod'Hier !



Scannez pour réserver...
Ouvert à tous !



Scannez pour révéler...
l'EHPAD de demain !